

Le lieu idéal de vos prochaines vacances !

Au pied du Semnoz, en lisière de forêt et surplombant le lac, le Camping municipal Le Belvédère jouit **d'une situation privilégiée**.

Point de départ de **randonnées pédestres, ou de circuit VTT**, vous êtes à **10 mn à pied de la Vieille Ville, du port, de la plage et de la piscine**.

Sur un terrain arboré de 3 hectares, nous proposons 91 emplacements, tous équipés en électricité (16 A), dont 52 disposent d'une arrivée d'eau et d'une évacuation.

Vous pouvez choisir de séjourner dans l'un de nos confortables chalets équipés.

Trois salles de loisirs, des jeux pour enfants sont à disposition. Différents services vous sont également proposés, tels que **laverie, épicerie, desserte du camping par bus urbains** (en juillet et août).

Il luogo ideale delle tue prossime vacanze !

Ai piedi del Semnoz, al margine della foresta e a strapiombo sul lago, il Campeggio municipale Le Belvédère gode **di una situazione privilegiata**.

Punto di partenza **di gita a piedi o di circuiti in mountain bike, sei a 10 minuti a piedi dalla Città Storica, dal porto, dalla spiaggia e dalla piscina**.

Su un terreno piantato di alberi di 3 ettari, proponiamo 91 piazzole, tutte attrezzate con corente elettrica (16 A norma francese), tra cui 52 dispongono dell'arrivo dell'acqua e del deflusso.

Puoi scegliere di soggiornare in uno dei nostri confortevoli chalet attrezzati.

Tre sale di divertimenti, dei giochi per bambini sono a disposizione. Diversi servizi ti sono ugualmente proposti, ad esempio **lavanderia, mini-market, collegamento del campeggio con autobus urbani** (a luglio e agosto).



Camping municipal
« Le Belvédère »





Annecy, entre lac et montagnes

Ville touristique internationale, foyer d'une vie culturelle, artistique variée, site propice à tous les sports, Annecy présente, dans le cadre admirable de ses montagnes, de son lac, de ses quartiers anciens, le visage d'une cité aux multiples facettes qui sait séduire ses visiteurs.

Après avoir goûté aux charmes du lac et de son environnement montagnard, vous pourrez vous évader vers les horizons voisins de Genève, de Chamonix, ou de l'Italie.

Plus près d'Annecy, vous pourrez découvrir le Parc Naturel des Bauges, le décor pittoresque des Gorges du Fier, ou les châteaux de la Route des Ducs de Savoie.

Camping municipal
« Le Belvédère »



Annecy, tra lago e montagne

Città turistica internazionale, fonte di una vita culturale, artistica varia, sito propizio a tutti gli sport, Annecy presenta, nell'ambiente meraviglioso delle sue montagne, del suo lago, dei suoi quartieri storici, il viso di una città con faccette molteplici che sa sedurre i suoi visitatori.

Dopo avere gustato all'incantesimo del lago e del suo ambiente montanaro, potrai evadere verso gli orizzonti vicini di Ginevra, Chamonix o dell'Italia.

Più vicino ad Annecy, potrai scoprire il Parco Naturale des Bauges, lo scenario pittoresco delle Gole del Fier o i castelli della strada dei Duchi di Savoia.



Camping municipal « Le Belvédère »

8 route du Semnoz - 74000 Annecy - FRANCE

tél. : 04 50 45 48 30 - + 33 4 50 45 48 30

fax : 04 50 33 88 33 - + 33 4 50 33 88 33

email : camping@ville-annecy.fr

site : www.annecy.fr

Au cœur du camping, un charmant village de 12 chalets

Une vue d'exception

Au cœur du camping municipal « Le Belvédère » à la vue exceptionnelle sur le lac et les montagnes, notre village de douze chalets représente le lieu idéal de vos prochaines vacances.

Un respect de l'environnement et du calme

Ces chalets répondent aux normes HQE (Haute qualité environnementale). La circulation automobile est proscrite sur les allées à l'intérieur du village.

Un accueil confortable pour tous

Parmi ces douze chalets de 5 à 7 couchages, dix sont conçus pour accueillir également les personnes à mobilité réduite.



Al cuore del campeggio, un villaggio incantevole di 12 chalet

Una vista d'eccezione

Al cuore del campeggio municipale « Le Blebédère » dalla cui vista eccezionale sul lago e le montagne, il nostro villaggio di 12 chalet rappresenta il luogo ideale delle tue prossime vacanze.

Un rispetto dell'ambiente e della tranquillità

Questi chalet rispondono alle norme HQE (Alta Qualità Ambientale). La circolazione dell' macchine è proscritta sui viali all'interno del villaggio.

Un'accoglianza comoda

Tra questi dodici chalet, dieci sono concepiti per accogliere anche le persone a mobilità ridotta.



Camping municipal
« Le Belvédère »



Aménagements intérieurs

Le séjour est spacieux et comporte une table, 4 chaises et 2 tabourets, un canapé-lit.

La cuisinette se compose d'un évier, de deux plaques chauffantes de 1500 W, d'un réfrigérateur de 200 litres, d'un micro-ondes, d'une cafetière électrique et d'un grille-pain.

La partie sanitaire est composée d'un WC, d'une douche et d'un lavabo.

Les deux chambres

La première est équipée d'un lit de 140 x 190. Des étagères et une penderie permettent de ranger les sacs, valises et vêtements.

La seconde chambre comporte 3 lits de 80 x 190 et des étagères pour les vêtements.

La terrasse est équipée d'un salon de jardin.

**plan de l'un des chalets
(30 m² environ)**
piano di uno dei chalet
(30 m² circa)

Attrezzature interne

Il soggiorno è spazioso e arredato con una tavola, 4 sedie e 2 sgabelli, un divano-letto.

L'angolo cottura si compone di un acquario, due piastre radianti da 1500W, un frigorifero da 200 litri, un micro-onda, una caffettiera elettrica e un tostapane.

Il servizio sanitario è composto di un wc, una doccia e un lavabo.

Le due camere

La prima è arredata con un letto da 140x190. Degli scaffali e una guardaroba permettono di sistemare le borse, valigie e vestiti.

La seconda camera si compone di 3 letti da 80 x 190 e di scaffali per i vestiti.

Il terrazzo è arredato con un salotto da giardino.

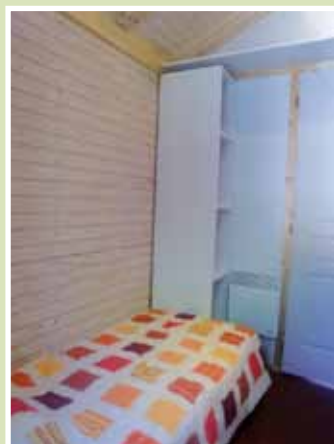




les chambres
le camere



le séjour
il soggiorno



la cuisine
la cucina



la terrasse
il terrazzo



la salle de bains
la sala da bagno